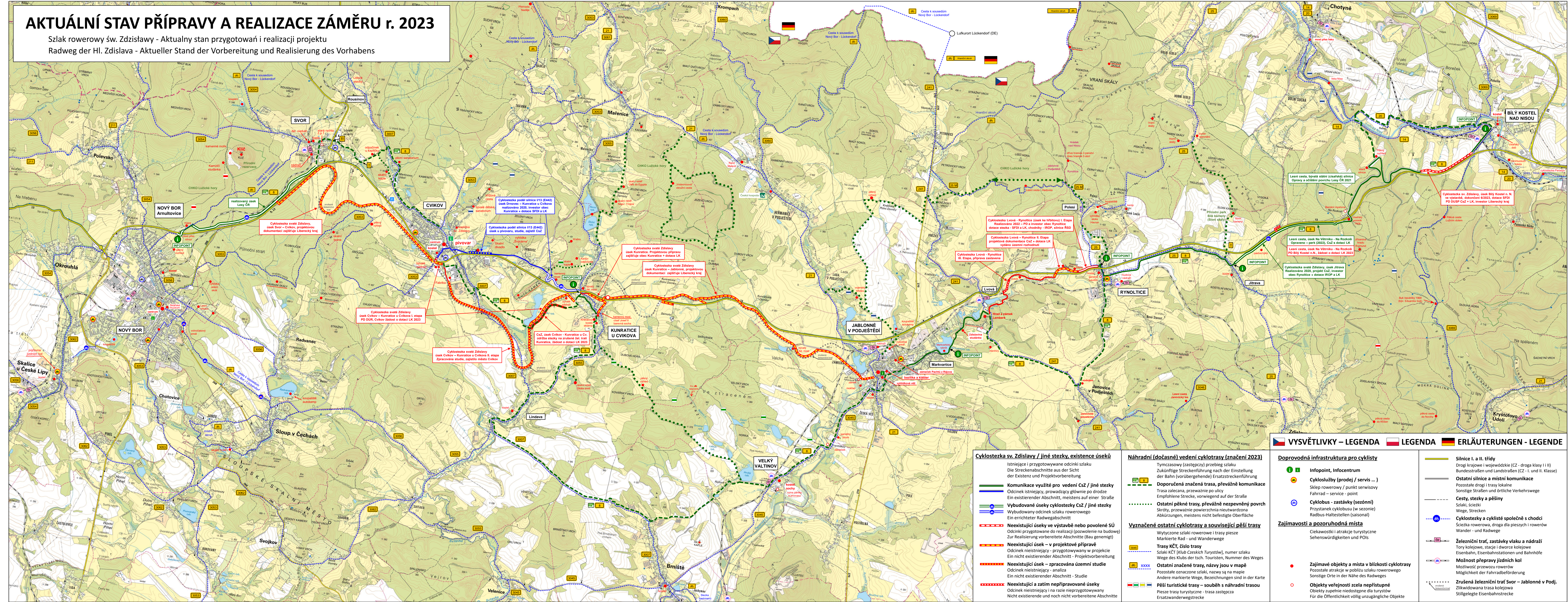


CYKLOSTEZKA SVATÉ ZDISLAVY - KČT č.8, STEZKA PODÉL SILNICE I/13 (E442) NOVÝ BOR – BÍLÝ KOSTEL NAD NISOU

AKTUÁLNÍ STAV PŘÍPRAVY A REALIZACE ZÁMĚRU r. 2023

Szlak rowerowy św. Zdisławy - Aktualny stan przygotowań i realizacji projektu
 Radweg der Hl. Zdislava - Aktueller Stand der Vorbereitung und Realisierung des Vorhabens



VYSVĚTLIVKY – LEGENDA LEGENDA ERLÄUTERUNGEN - LEGENDE

<p>Cyklostezka sv. Zdislavy / jiné stezky, existence úseků Istniejące i przygotowywane odcinki szlaku Die Streckenabschnitte aus der Sicht der Existenz und Projektvorbereitung</p> <p>Komunikace využitá pro vedení Csz / jiné stezky Odcinek istniejący, prowadzący głównie po drodze Ein existierender Abschnitt, meistens auf einer Straße</p> <p>Vybudované úseky cyklostezky Csz / jiné stezky Wbudowany odcinek szlaku rowerowego Ein errichteter Radwegabschnitt</p> <p>Neexistující úseky ve výstavbě nebo povolené SÚ Odcinki nieistniejące do realizacji (pozwolenie na budowę) Zur Realisierung vorbereitete Abschnitte (Bau genehmigt)</p> <p>Neexistující úsek – v projektové přípravě Odcinek nieistniejący - przygotowywany w projekcie Ein nicht existierender Abschnitt - Projektvorbereitung</p> <p>Neexistující úsek – zpracovaná územní studie Odcinek nieistniejący - analiza Ein nicht existierender Abschnitt - Studie</p> <p>Neexistující a zatím nepřipravenované úseky Odcinek nieistniejący i na razie nieprzygotowany Nicht existierende und noch nicht vorbereitete Abschnitte</p>	<p>Náhradní (dočasné) vedení cyklotrasy (značení 2023) Tymczasowy (zastępczy) przebieg szlaku Zukünftige Streckenführung nach der Einstellung der Bahn (vorübergehende) Ersatzstreckenführung</p> <p>Doporučená značená trasa, převážně komunikace Trasa zalecana, przeważnie po ulicy Empfohlene Strecke, vorwiegend auf der Straße</p> <p>Ostatní pěkné trasy, převážně nezapevněný povrch Skróty, przeważnie powierzenia nieutwardzona Abkürzungen, meistens nicht befestigte Oberfläche</p> <p>Vyznačené ostatní cyklotrasy a související pěší trasy Wyznaczone szlaki rowerowe i trasy piesze Markierte Rad- und Wanderwege</p> <p>Trasy KČT, číslo trasy Szlaki KČT (Klub Českých Turystů), numer szlaku Wege des Klubs der tsch. Touristen, Nummer des Weges</p> <p>Ostatní značené trasy, názvy jsou v mapě Pozostałe oznaczone szlaki, nazwy są na mapie Andere markierte Wege, Bezeichnungen sind in der Karte</p> <p>Pěší turistické trasy – souběh s náhradní trasou Piesze trasy turystyczne - trasa zastępcza Ersatzwanderwegstrecke</p>	<p>Doprovodná infrastruktura pro cyklisty</p> <p>Infopoint, infocentrum Sklep rowerowy / punkt serwisowy Fahrrad - service - point</p> <p>Cyklobus - zastávky (sezónní) Przystanek cyklobusu (w sezonie) Radbus-Haltestellen (saisonal)</p> <p>Zajímavosti a pozoruhodná místa Ciekawostki i atrakcje turystyczne Sensenwürdigkeiten und POIs</p> <p>Zajímavé objekty a místa v blízkosti cyklotrasy Pozostałe atrakcje w pobliżu szlaku rowerowego Sonstige Orte in der Nähe des Radweges</p> <p>Objekty veřejnosti zcela nepřístupné Objekty zupełnie niedostępne dla turystów Für die Öffentlichkeit völlig unzugängliche Objekte</p>	<p>Silnice I. a II. třídy Drogi krajowe i wojewódzkie (CZ - droga klasy I i II) Bundesstraßen und Landesstraßen (CZ - I. und II. Klasse)</p> <p>Ostatní silnice a místní komunikace Pozostałe drogi i trasy lokálne Sonstige Straßen und örtliche Verkehrswege</p> <p>Cesty, stezky a pěšiny Szlaki, ścieżki Wege, Strecken</p> <p>Cyklostezky a cyklisté společně s chodci Ściezka rowerowa, droga dla pieszych i rowerów Wander- und Radwege</p> <p>Železniční trať, zastávky vlaku a nádraží Pozostałe drogi i stacje kolejowe Eisenbahn, Eisenbahnstationen und Bahnhöfe</p> <p>Možnost přepřevy jízdních kol Možliwość przewozu rowerów Möglichkeit der Fahrradbeförderung</p> <p>Zrušená železniční trať Svor – Jablonné v Podj. Zlikwidowana trasa kolejowa Stillgelegte Eisenbahnstrecke</p>
---	---	--	---

MĚŘÍTKO MAPY Skala mapy, Maßstab der Karte **M 1 : 25 000**

0 1 2 3 4 5 km

Mapový podklad © Český úřad zeměměřičký a katastrální, www.cuzk.cz. Tisk: 3/2023
 Pro sdružení Cyklostezka sv. Zdislavy z.s.p.o. zpracoval Ing. Jiří Rutkovský www.rutkovsky.cz



KOORDINÁTOR PROJEKTU
 Cyklostezka sv. Zdislavy
 Nový Bor – Bílý Kostel nad Nisou
 Zájmové sdružení právnických osob
 IČO 72559616 Sídlo: Městský úřad,
 nám. Míru 22, 471 25 Jablonné v Podj.
 www.cyklostezkasvzdislavy.cz

SAMOSPRÁVA ÚZEMÍ Samorząd terytorialny, Territoriale Selbstverwaltung

NOVÝ BOR MĚSTA a OBCE na trase záměru cyklostezky
 Miasta i gminy na planowanej ścieżce rowerowej
 Städte und Gemeinden auf dem geplanten Radweg

Armutovice Části měst a obcí
 Dzielnice miast i gmin
 Stadt- und Gemeindefteile

Hranice měst a obcí
 Granice miast i gmin
 Städte- und Gemeindegrenzen

Hranice katastrálních území
 Granice obszaru katastrálneho
 Katasterbezirktsgrenzen

Záměr: CYKLOSTEZKA SV. ZDISLAVY NOVÝ BOR – BÍLÝ KOSTEL NAD NISOU	Vypracoval: Ing. Jiří Rutkovský Datum: 3/2023	Parré č.
Výkres: ZÁKRES TRASY S VYZNAČENÍM AKTUÁLNÍHO STAVU PŘÍPRAVY A REALIZACE – BŘEZEN 2023	Měřítko: M 1:25 000 Příloha:	